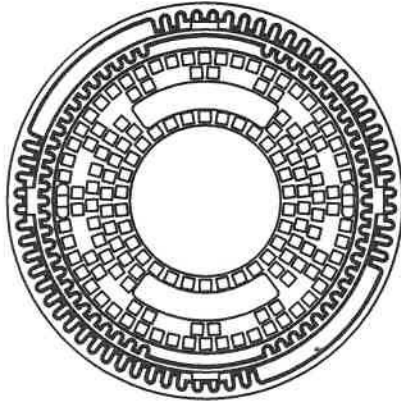
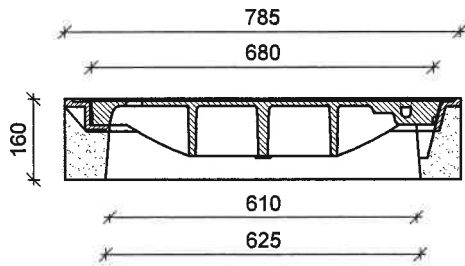


DETAILY POKLOPŮ NA ČERPACÍ ŠACHTY

MĚŘÍTKO 1:15

- pojízdný litinový poklop s rámem, bez odvětrání



Schvaluje se za podmínek rozhodnutí
Městského úřadu Chrast, odboru výstavby
a ŽP - stavebního úřadu.

G:

Dne:

Handwritten signature and date: 12.5.2024



LEGENDA:

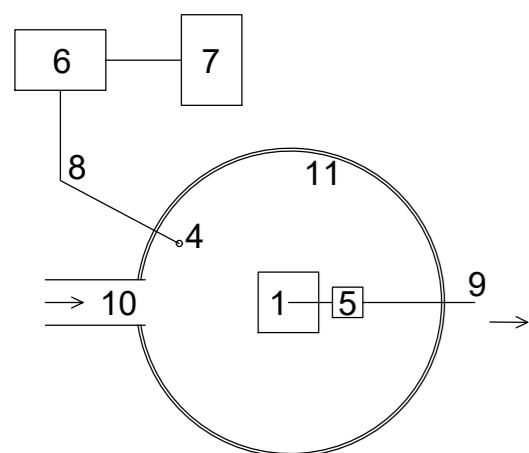
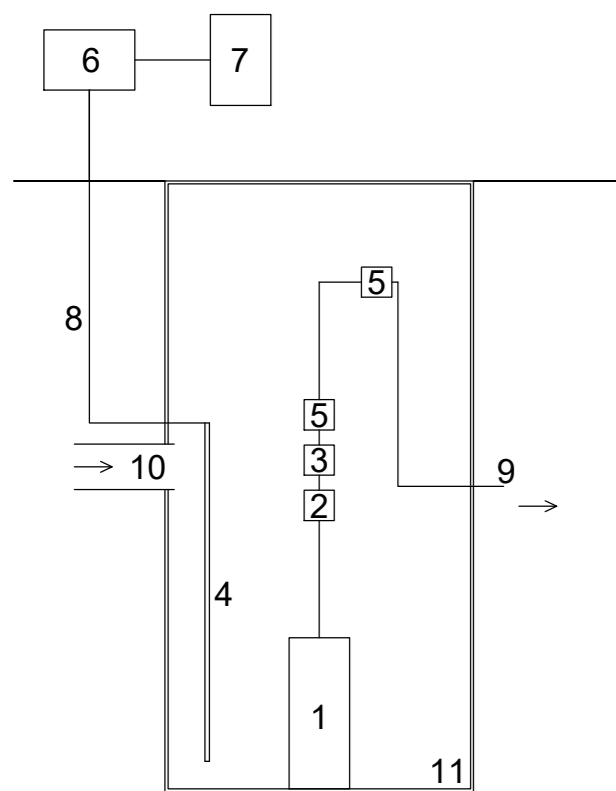
1. PAŽENÍ
2. ŠTĚRKOPÍSKOVÉ LOŽE TL. 150mm
3. BETONOVÁ PODKLADNÍ DESKA TL. 150mm / 100mm
4. BETONOVÉ PREFA. DNO ČERPACÍ ŠACHTY
5. ŠACHTOVÁ SKRUŽ BEZ STUPADEL
6. ZÁKRYTOVÁ DESKA
7. NÁTOKOVÉ POTRUBÍ DN160 (DN200)
8. VÝTLAČNÉ POTRUBÍ D40 (D50)
9. POKLOP S RÁMEM
10. PLASTOVÝ POKLOP - nosnost max 200kg
11. VYZTUŽENÁ ROZNAŠECÍ BETONOVÁ DESKA 1400x1400x150mm
12. TĚSNĚNÍ DESKY - STUDNAŘSKÁ PĚNA
13. OBETONOVÁNÍ ŠACHTY výška min. 650mm



2

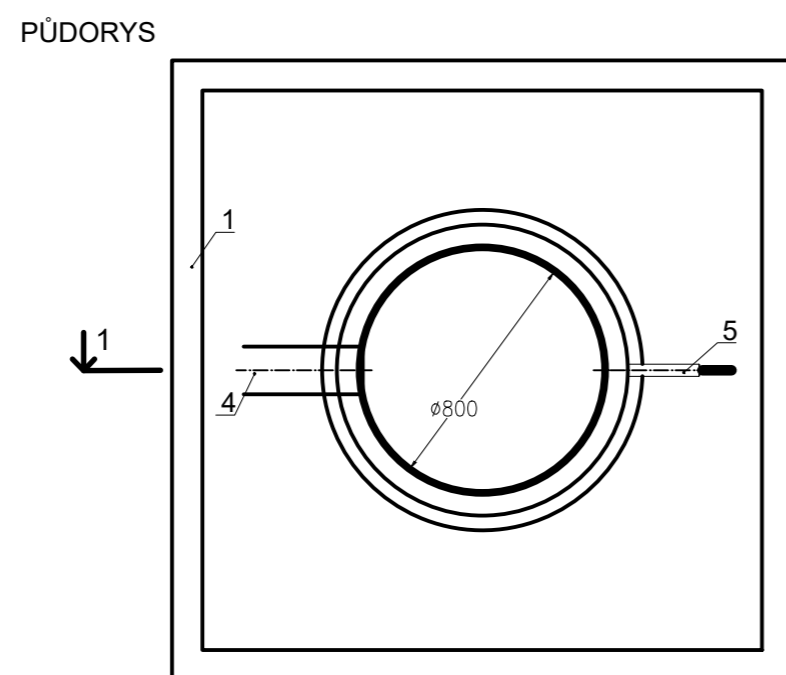
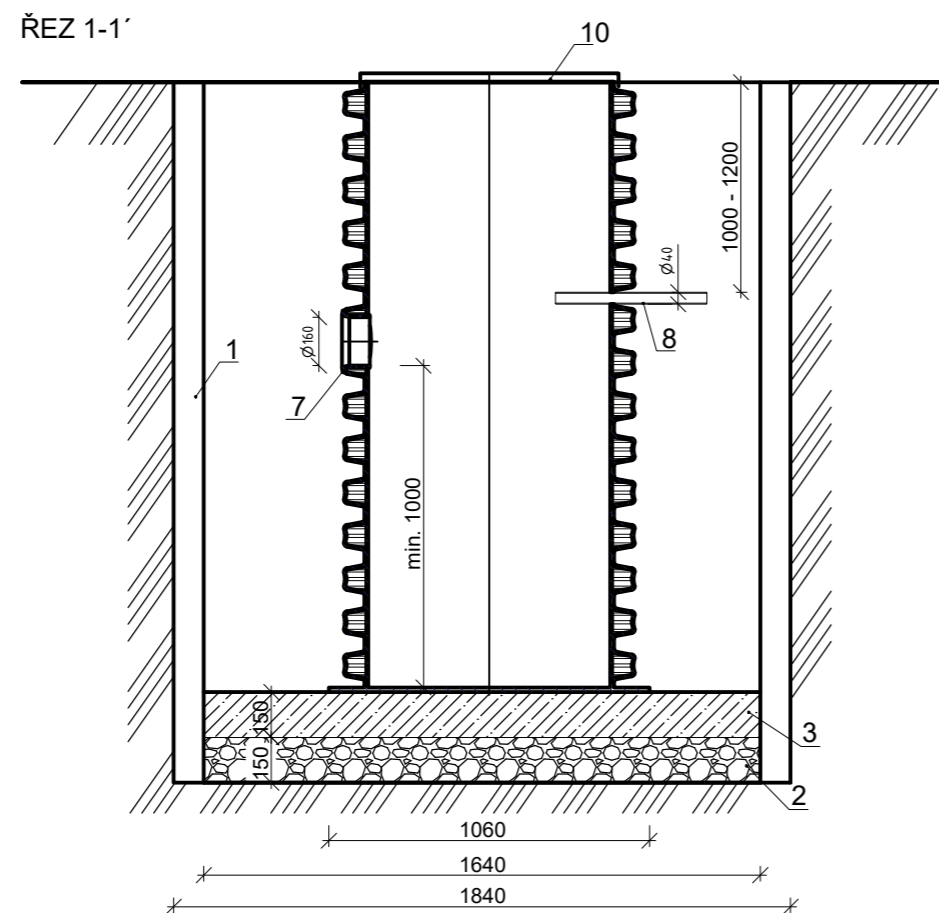
Zodpovědný projektant: Ing. Jan Falta	Vypracoval: Vojtěch Vican	Technická kontrola: Jan Šejnoha, DiS.	RECPROJEKT s.r.o. Fáblovka 404, Pardubice IČ 260 14 327, tel. 776 709 092 www.recprojekt.cz
Kraj: Pardubický	Obec: Bítovany	Investor: Obec Bítovany, Bítovany 19, 538 51 Chrast	
BÍTOVANY SPLAŠKOVÁ KANALIZACE DOMOVNÍ ČERPACÍ ŠACHTA			
Stupeň		DUR	
Datum		10/2022	
Formát		3A4	
Zakázk. číslo		1150.P2.22	
Měřítko: 1:25		Č. přílohy: D.1.2	

TECHNOLOGICKÁ ČÁST DOMOVNÍ ČŠ
- 1x technologické zařízení

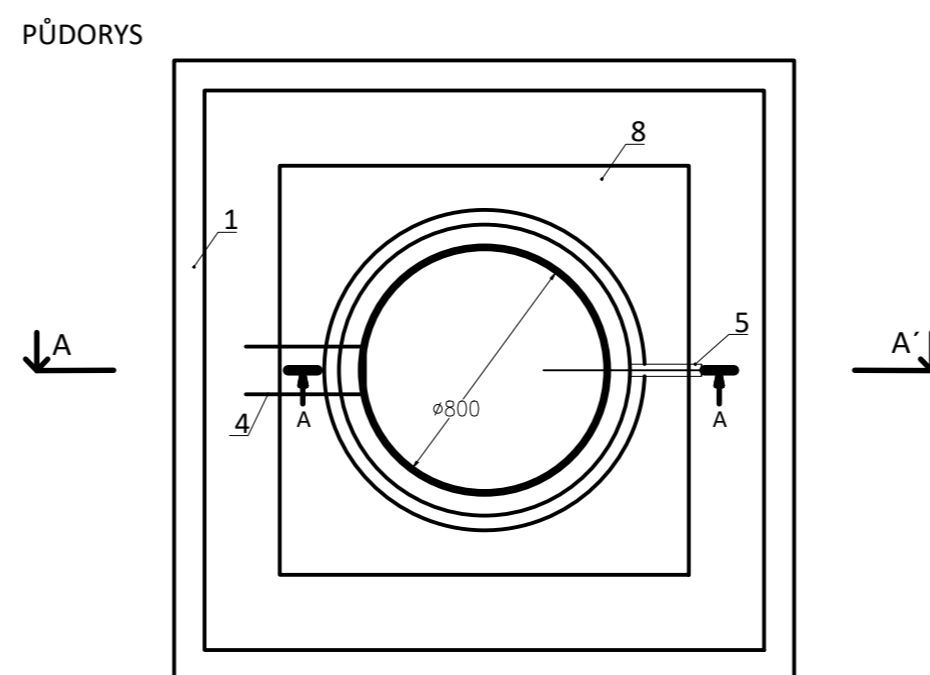
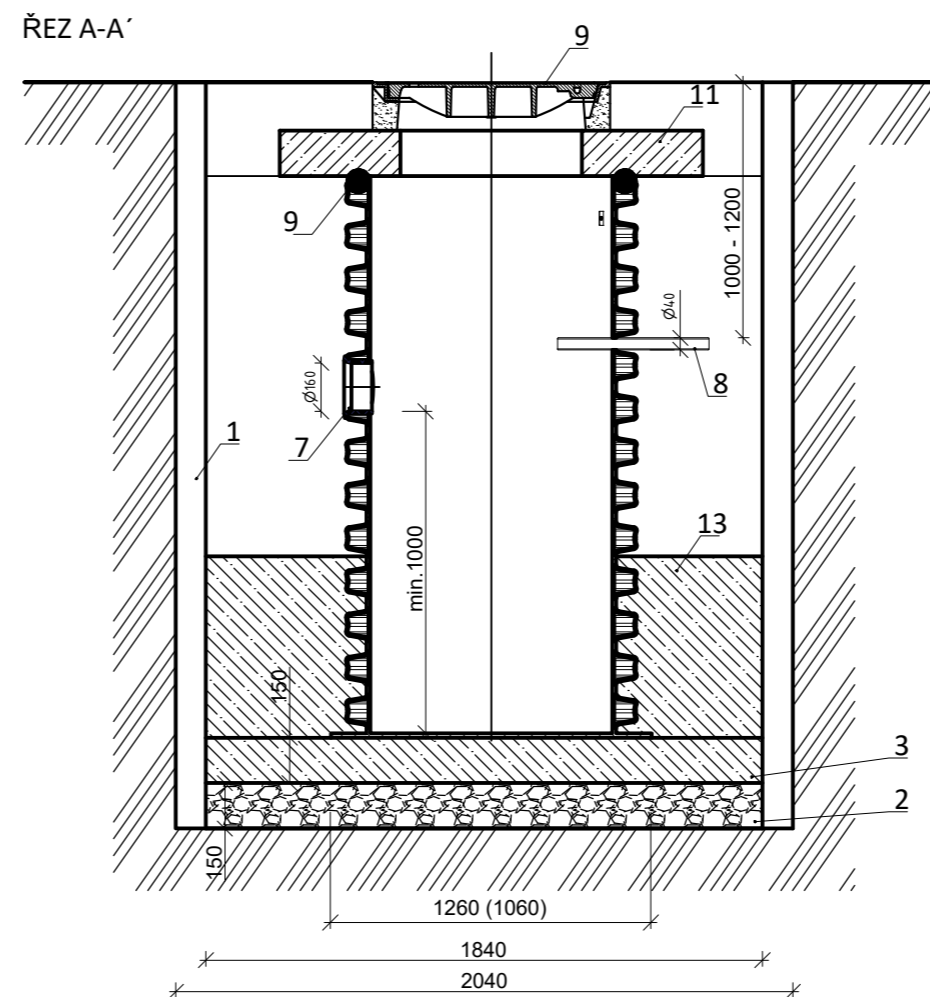


- LEGENDA:**
1. OBJEMOVÉ ČERPADLO
 2. POJISTNÝ VENTIL
 3. ZPĚTNÝ KULOVÝ VENTIL
 4. SNÍMAČ HLADINY (ELEKTRODY NEBO PLOVÁKY) - NASTAVENO NA ZAPÍNACÍ, VYPÍNACÍ A HAVARIJNÍ HLADINU
 5. ROZPOJOVACÍ ARMATURY
 6. OVLÁDACÍ AUTOMATIKA
 7. DOMOVNÍ EL. ROZVADĚČ A NAPOJENÍ OVLÁDACÍ SKŘÍŇKY
 8. OVLÁDACÍ KABELY V PE CHRÁNIČCE
 9. VÝTLAČNÉ POTRUBÍ PE - D40
 10. GRAVITAČNÍ NÁTOK DN150
 11. ČERPACÍ ŠACHTA

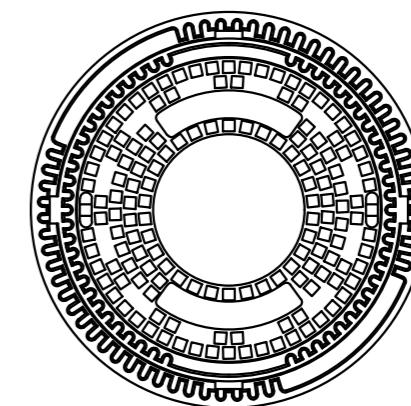
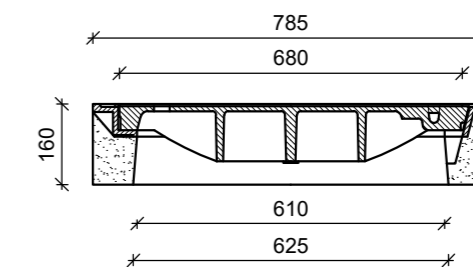
PLASTOVÁ PE KORUGOVANÁ ŠACHTA
- NEPOJÍZDNÁ, V PODZEMNÍ VODĚ
- Ø 800 (Ø 1000)mm
- 1x technologické zařízení



PLASTOVÁ PE KORUGOVANÁ ŠACHTA
- POJÍZDNÁ
- Ø 800mm (Ø 1000mm)
- 1x technologické zařízení



DETAILY POKLOPŮ NA ČERPACÍ ŠACHTY
MĚŘÍTKO 1:15
- pojízdný litinový poklop s rámem, bez odvětrání



- LEGENDA:**
1. PAŽENÍ
 2. ŠTĚRKOPÍSKOVÉ LOŽE TL. 150mm
 3. BETONOVÁ PODKLADNÍ DESKA TL. 150mm / 100mm
 4. BETONOVÉ PREFA. DNO ČERPACÍ ŠACHTY
 5. ŠACHTOVÁ SKRUŽ BEZ STUPEDEL
 6. ZÁKRYTOVÁ DESKA
 7. NÁTOKOVÉ POTRUBÍ DN160 (DN200)
 8. VÝTLAČNÉ POTRUBÍ D40 (D50)
 9. POKLOP S RÁMEM
 10. PLASTOVÝ POKLOP - nosnost max 200kg
 11. VYZTUŽENÁ ROZNÁŠECÍ BETONOVÁ DESKA 1400x1400x150mm
 12. TĚSNĚNÍ DESKY - STUDNAŘSKÁ PĚNA
 13. OBETONOVÁNÍ ŠACHTY výška min. 650mm

Zodpovědný projektant: Ing. Jan Falta	Vypracoval: Vojtěch Vican	Technická kontrola: Jan Šejnoha, DiS.	RECPROJEKT s.r.o. Fáblovka 404, Pardubice IČ 260 14 327, tel. 776 709 092 www.recprojekt.cz	
Kraj: Pardubický	Obec: Bítovany	Investor: Obec Bítovany, Bítovany 19, 538 51 Chrast		
BÍTOVANY SPLAŠKOVÁ KANALIZACE			Stupeň	DUR
			Datum	10/2022
DOMOVNÍ ČERPACÍ ŠACHTA			Formát	3A4
			Zakázk. číslo	1150.P2.22
			Měřítko: 1:25	Č. přílohy: D.1.2