

dne **15. 5. 2024** od **7:30** do **15:30** hodin

Plánovaná odstávka zahrnuje tyto lokality:**Bítovany (okres Chrudim)**část obce **Bítovánky**

č. p. 1-12

č. ev. 11

část obce **Bítovany**č. p. 1-12, 14-24, 26-38, 40-48, 50, 51, 53-89, 91-114, 116-130, 132-139, 141-162, 164, 165, 166, 167,
169-175, 178, 181-185, 187, 194

č. ev. 7, 13, 16, 17

kat. území **Bítovany** (kód **604895**): **parcelní č.** 1, 97/16, 136, 140/37, 174, 194, 195, 213, 245/4, 245/5, 245/7,
245/8, 245/10, 245/13, 245/24, 245/26, 245/33, 245/39, 245/41, 245/42, 245/43, 245/44, 245/45, 531/1, 533/6,
537/104, 537/106, 537/107, 537/108, 537/109, 548/9, 549/23, 554/92, 570/10, 570/13, 590**Zaječice (okres Chrudim)**část obce **Studená Voda**

č. p. 1-9, 11, 15, 16

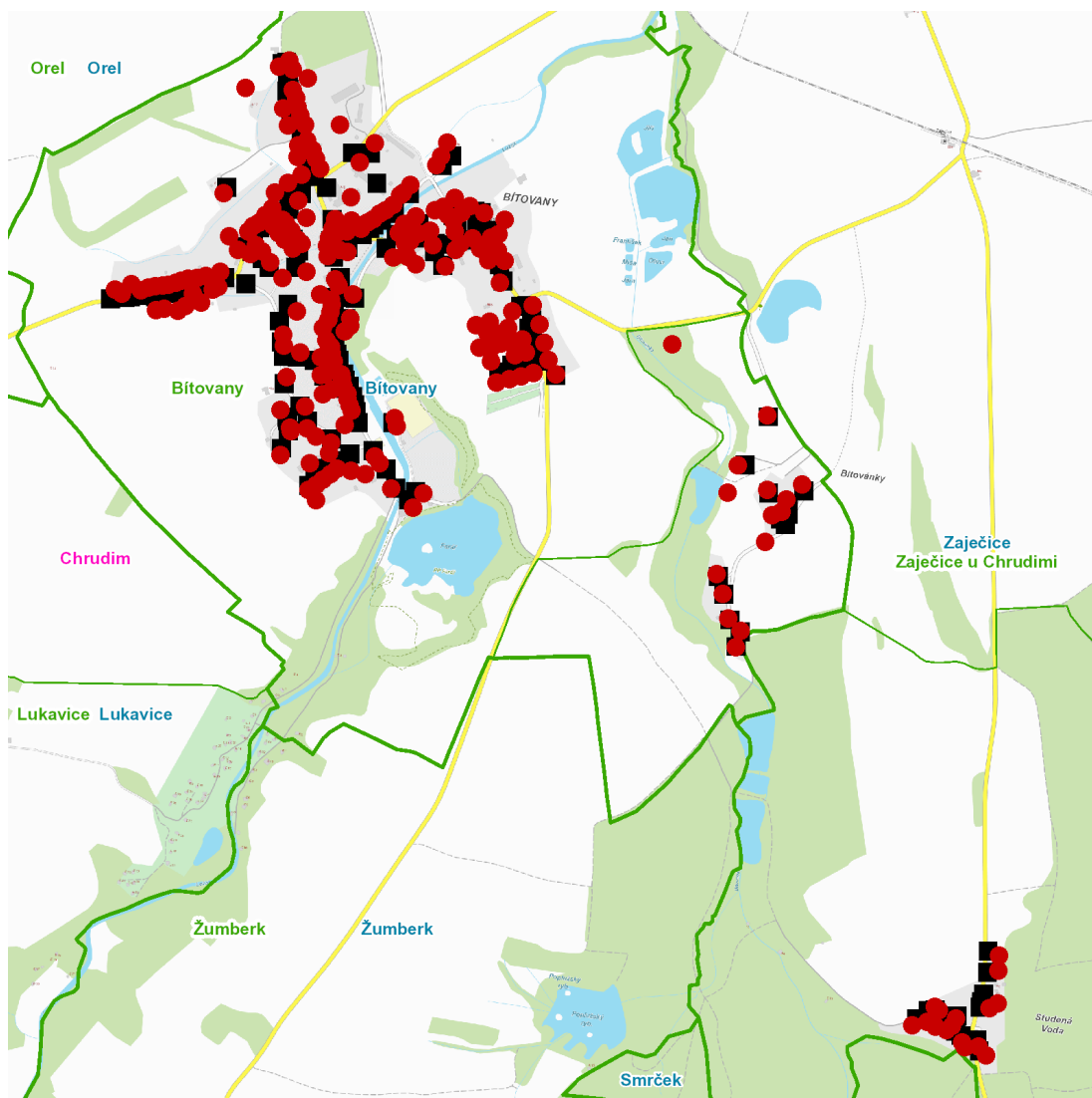
č. ev. 3, 4, 9

kat. území **Zaječice u Chrudimi** (kód **790362**): **parcelní č.** 1173**UPOZORNĚNÍ**

Dotčené zařízení distribuční soustavy je nutné i v době odstávky považovat za zařízení pod napětím, a proto vás žádáme o dodržení všech zásad bezpečnosti a provedení opatření potřebných k zamezení případných škod na zdraví a majetku. | Provozovatelé výroben elektřiny jsou povinni zajistit přerušeni dodávky elektřiny z výroby do vypnutého úseku distribuční soustavy.

NEJDE VÁM ELEKTŘINA...

TIP: Registrujte se zdarma na www.cezdistribuce.cz/sluzba a informace o odstávkách elektřiny budete dostávat e-mailem nebo SMS. U poruch zasíláme SMS s předpokládanou dobou obnovení dodávek. | Aktuální stav dodávek elektřiny na konkrétní adrese zjistíte snadno, rychle a bez registrace na portále **Bez Štávy** (www.bezstavy.cz).

dne 15. 5. 2024 od 7:30 do 15:30 hodin**Orientační mapový podklad odstávkou dotčených lokalit****VYSVĚTLIVKY**

- – adresy dotčené odstávkou elektřiny
- – místa připojení k elektrické síti dotčená odstávkou

INFORMACE ZASLÁNA

IDDS: e73a87r (Obec Bítovany)

IDDS: ft8b3ir (Obec Zaječice)